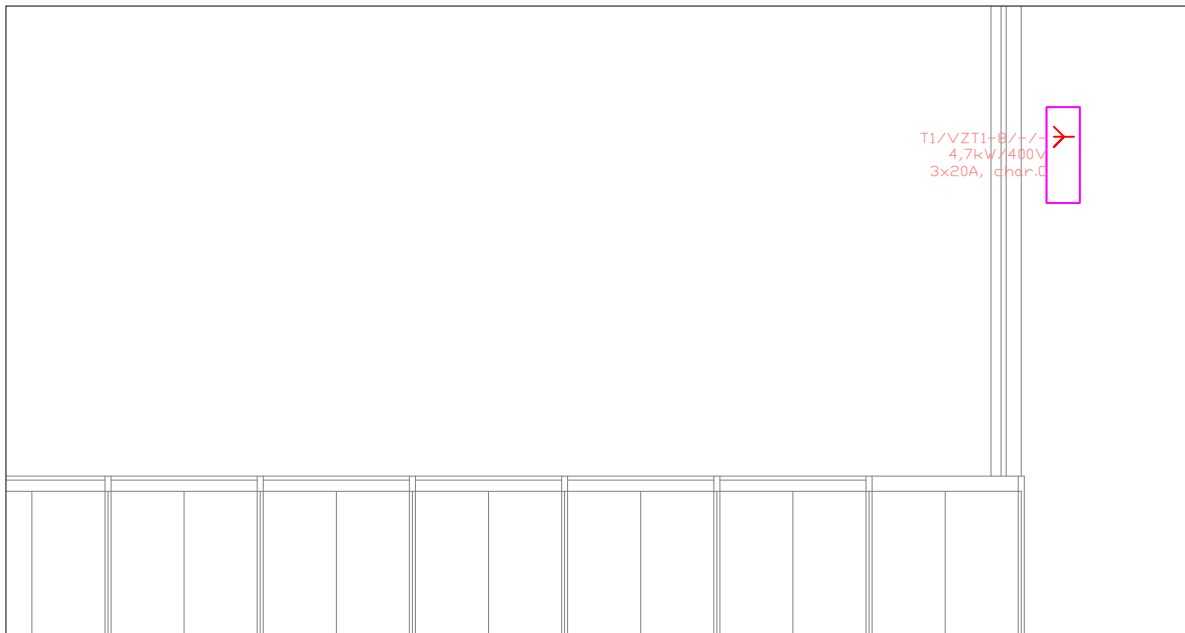
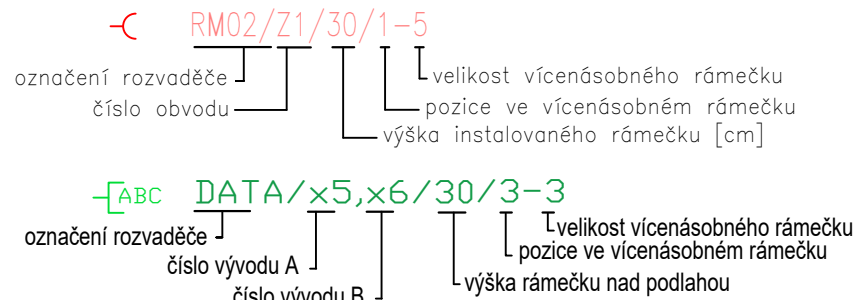


Elektroinstalace - půdorys střecha:



ZNAČENÍ PRVKŮ

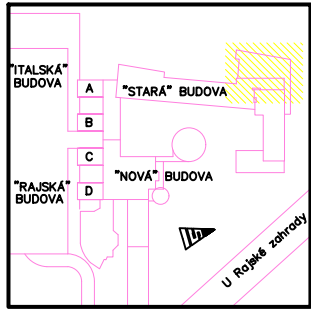


OCHRANA PŘED ÚRAZEM ELEKTRICKÝM
PROUDEM DLE ČSN 33 2000-4-41 ed.3
ŽIVÝCH ČÁSTÍ: OCHRANA IZOLACÍ, OCHRANA KRYTÝ NEBO PŘEPÁŽKAMI,
OCHRANA ZÁBRANOU, OCHRANA POLOHOU, OCHRANA
DOPLŇKOVOU IZOLACÍ
NEŽIVÝCH ČÁSTÍ: AUTOMATICKÉ ODPOJENÍ OD ZDROJE
DOPLNĚNA – PROUDOVÝM CHRÁNIČEM
– OCHRANNÝM POSPOJOVÁNÍM

Pozn.:
Nouzové moduly instalované ve svítidlech budou v autonomním provedení
s vlastním zdrojem energie, budou napájeny kabelem CYKY-J 3x1,5 a
napojeny na samostatný jistič NO.

Legenda

	jednofázová zásuvka		jednofázový vývod
	datová zásuvka 2xRJ45		vývod kabel UTP 1xRJ45
	data 1xRJ45		Zásuvka HDMI / záslepka
	stoupací vedení (do vyššího p.)		kabel trasa UTP Cat.6e
	stoupací vedení (z nižšího p.)		audio kabel
	repro kabel		repro kabel
	repro EVR		EPS hlásič opticko-kouřový
	Rozvodnice		EPS tlačítkový hlásič
	třířázový vývod		
	jednofázová zásuvka IP44		



**REKONSTRUKCE
TĚLOCVIČNY A
ZÁZEMÍ VE STARÉ
BUDOVĚ VŠE**

stavebník:
VŠE v Praze
nám. W.Churchilla 4
Praha 3

část dokumentace:
ELEKTROINSTALACE

zodp. projektant části:
Otokar Chládek

vypracoval:
Ing. Karel Kreysa
Electric Technology s.r.o.
IČ: 05006988 tel: +420 601 317 721
info@electric-technology.cz
www.electric-technology.cz

datum:
prosinec 2024

stupeň:
dokumentace pro
provádění stavby

měřítko:
1:75@A2

č. výkresu:
D.1.3.1

Zásuvky NN, SK
Audio, EPS/EVR
PŮDORYS
1.NP